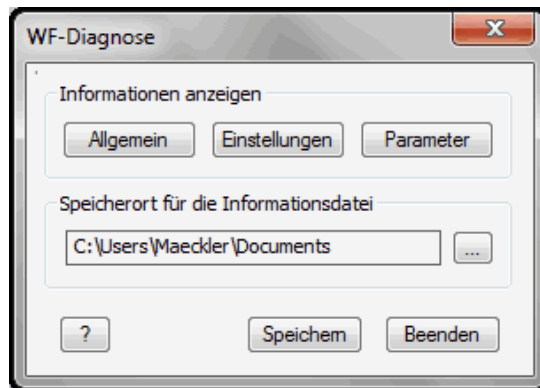


Wordfix-Diagnose / ab Version 1.01



Informationen anzeigen

Die Button können zur Anzeige der jeweiligen Information genutzt werden.

Mit **Speichern** werden alle Informationen in der Textdatei "*WF_Info.txt*" gespeichert. Diese wird im angezeigten **Speicherort für die Informationsdatei** abgelegt. Standardmäßig ist der Speicherort "*Dokumente*" vorgesehen; es kann aber nach Anklicken des Button **...** ein anderes Verzeichnis ausgewählt werden.

Die Datei "*WF_Info.txt*" sollte im Fehlerfall erzeugt und mit weiteren Informationen, wie

- Screenshot von der Fehlermeldung!
- Wurde mit dem Befehl **Neu** oder **Hinzufügen** gearbeitet?
- Bei **Hinzufügen** wurde eine *doc*- oder *docx*-Datei verwendet?

per Mail an Herrn Kestler (info@digitalfotokurs.de) gesendet werden.

Kann **Wordfix** nicht mehr gestartet werden, ist eine Löschroutine für **Wordfix** über die Tastenkombination **ALT** + **K** aktivierbar.

Alle Einstellungen, Parameter und Lizenzangaben bleiben erhalten und stehen somit nach einer Neuinstallation wieder zur Verfügung.

Mit der Tastenkombination **ALT** + **D** wird eine Routine aufgerufen mit der nach einer Sicherheitsabfrage das vorliegende Skript gelöscht werden kann.